

Officeマップ マクロ利用ガイド

Officeマップのマクロは購入した状態では有効になっておりません。
マクロを有効化していただくと、より便利にお使いいただけます。

目次

1. エクセルデータの開け方と各シートの説明 ... P2
2. マクロの設定 ... P4
3. マクロで色を塗る ... P6
4. マクロを実行する ... P6
5. 白地図の利用 ... P7
6. より詳しい情報 ... P8
7. よくあるご質問 ... P8

バックアップのお願い

Officeマップをダウンロード購入にて入手されたお客様は、データをCD-Rなどの別媒体に保存してバックアップをご自身で行ってください。

白地図専門店

1. エクセルデータの開け方と各シートの説明

1.1. フォルダ内のファイル

ご購入いただいたOfficeマップのフォルダ内にはいくつかのファイルが含まれております。

その中のエクセルファイルをダブルクリックなどして開いてください。



エクセルのアイコン例(Excel2016)



フォルダ内の例(日本地図のOfficeマップ)

1.2. エクセルが開きます

エクセルの推奨バージョンはExcel2016以上です。

それ以外(2013など)のバージョンでもご利用いただけますが、マクロを使用した際の動作の保証は致しかねます。



1.3. 白地図が表示されます

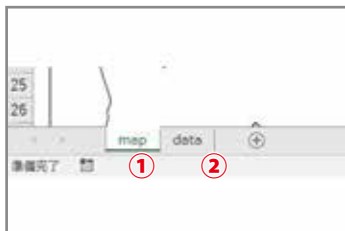
エクセルの展開が問題なく完了すると、白地図が表示されます。



1.4. 各シートの説明

エクセルの下部に各シートのタブが表示されています。

エクセルは「map①」と「data②」とで構成されております。



1.4.1. mapタブ

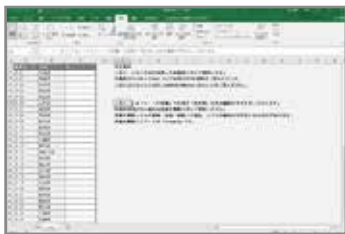
白地図が配置されているシートです。



1.4.2. dataタブ

マクロを利用して色を塗る場合に使用します。

マクロを実行すると、白地図へ自動的に色を塗ることができます。



ステップ2 マクロの設定方法 >>

2. マクロの設定

2.1. マクロを表示する

エクセルのメニューの[表示①]
]タブ内にある[マクロ]→[マク
ロの表示②]をクリックします。



2.2. 任意のマクロ名を記入しマクロを作成

「マクロ」というウィンドウが表示されます。

上部の「マクロ名①」に任意の
名称(右図ではtest)を入力して
[作成②] ボタンをクリックします
。



2.3. マクロ編集ウィンドウが表示されます

右図のようなマクロ編集ウィ
ンドウが表示されます。



2.4. 設定ファイルをドラッグ&ドロップする

エクセルデータが入っているフォルダ内の「macro」という名称のファイルを、マクロ編集ウィンドウの「プロジェクト①」欄(右図の赤色部分)へドラッグ&ドロップします。

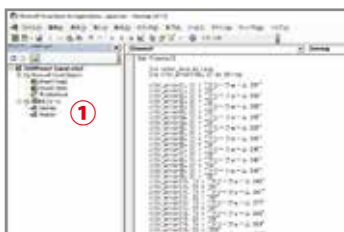


図の赤色は説明用に着色しております。
実際のウィンドウに色はついておりません。

2.5. 色塗り用マクロが読み込まれます

「標準モジュール」という部分に「freemap①」という名称が表示されます。

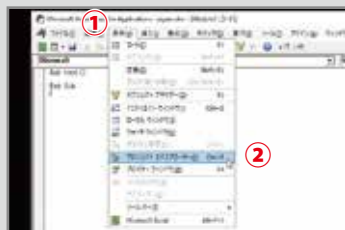
これにてマクロの設定は完了です。このウィンドウは閉じずに次のステップへお進みください。



ステップ3 マクロで色を塗る >>

Question. 「プロジェクト」が表示されていない場合は？

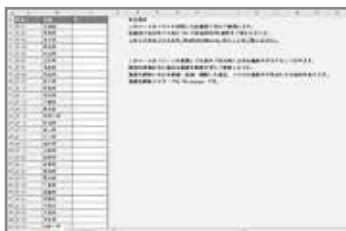
マクロ編集ウィンドウのメニューにある[表示①]→[プロジェクト エクスプローラー②]をクリックすると、表示されます。



3. マクロで色を塗る

3.1. エクセルの【data】タブを表示する

エクセルの下部にある【data】シートをクリックします。



3.2. 【色】の列に任意の色を塗る

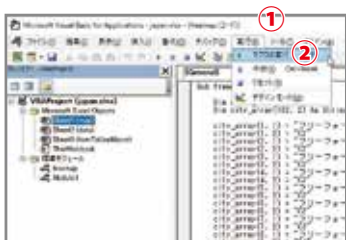
このシートの子のセル(C列)に色を塗ります。



4. マクロを実行する

4.1. マクロ編集ウィンドウで「マクロを実行」

マクロ編集ウィンドウのメニューにある[実行①]→[マクロの実行(F5)②]をクリックします。



4.2. マクロ名「freemap」を実行する

マクロ名が「freemap①」のマクロを選択し[実行②]をクリックします。



4.3. 色塗りが完了します

マクロが実行されます。

色塗りの完了まで数秒かかるため、しばらくお待ちください。



5. 白地図の利用

さまざまなアプリでご利用いただけます

作成した白地図は、excelやpowerpointはもちろん、画像化してウェブサイトやSNSでのご利用など、様々な用途にご使用いただけます。

詳細はウェブサイトの「office地図の使い方」をご覧ください。



6. より詳しい情報

より詳しい情報は下記のウェブサイトに掲載しております。

<http://www.freemap.jp/officemap/guide>

7. よくあるご質問

7.1. マクロが設定されたエクセルを保存するには？

通常のエクセルファイルではマクロが有効となった状態での保存はできません。

右図のように、保存時にファイルの種類を「**Excelマクロ有効ブック**②」に変更して保存してください。

一度保存すれば、次回のご利用時に「ステップ2 マクロの設定」は不要となります。



7.1.1. 保存時に上図のポップアップが表示される場合、
[いいえ(N)]①をクリックしてください。



7.1.2. 次に表示される保存ダイアログで、
ファイルの種類を「Excelマクロ有効ブック」②を
選択してください。

そのほかのご質問は、下記のアドレスに掲載しております。

<http://www.freemap.jp/officemap/faq>



作成: 三角形
info@3kaku.work
<http://3kaku.work>

ver.171010